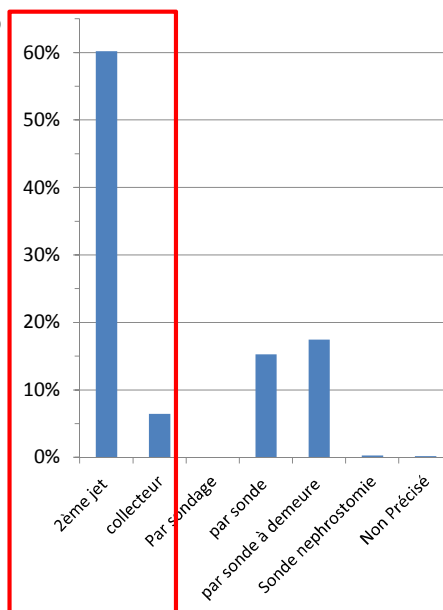


# Infection Urinaire CHU de Nice sur 4 ans (2012-2016) à partir des données du laboratoire de bactériologie

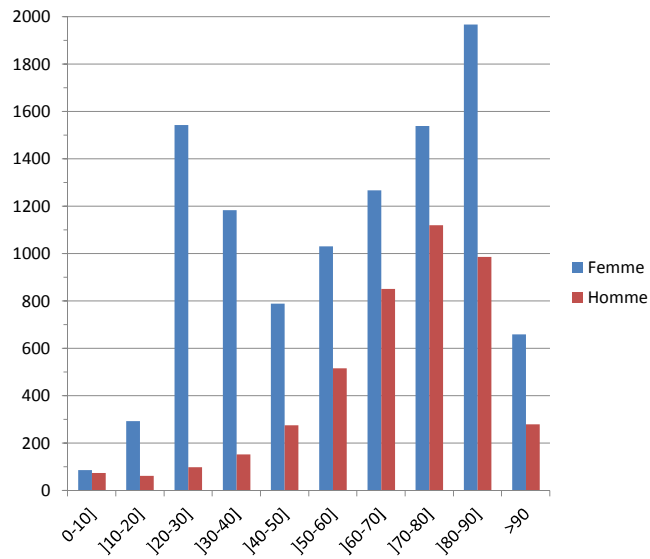
R. Ruimy E. Ughetto  
CHU de Nice

## Entérobactéries isolées ECBU

- du 01/05/2012 au 31/04/2016
- Dédoublonnés même germe
  - (même identification, Antibiogramme maximum 1 différence mineure ),
  - même service,
  - sur 1 an
- Répartition selon origine du prélèvement n = 22169 Entérobactéries

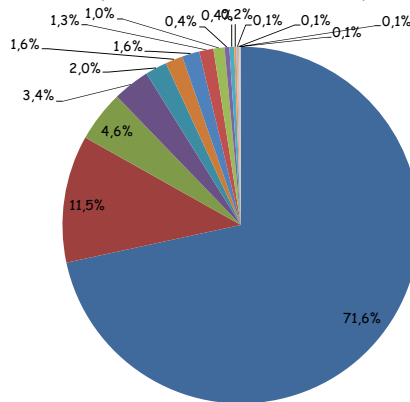


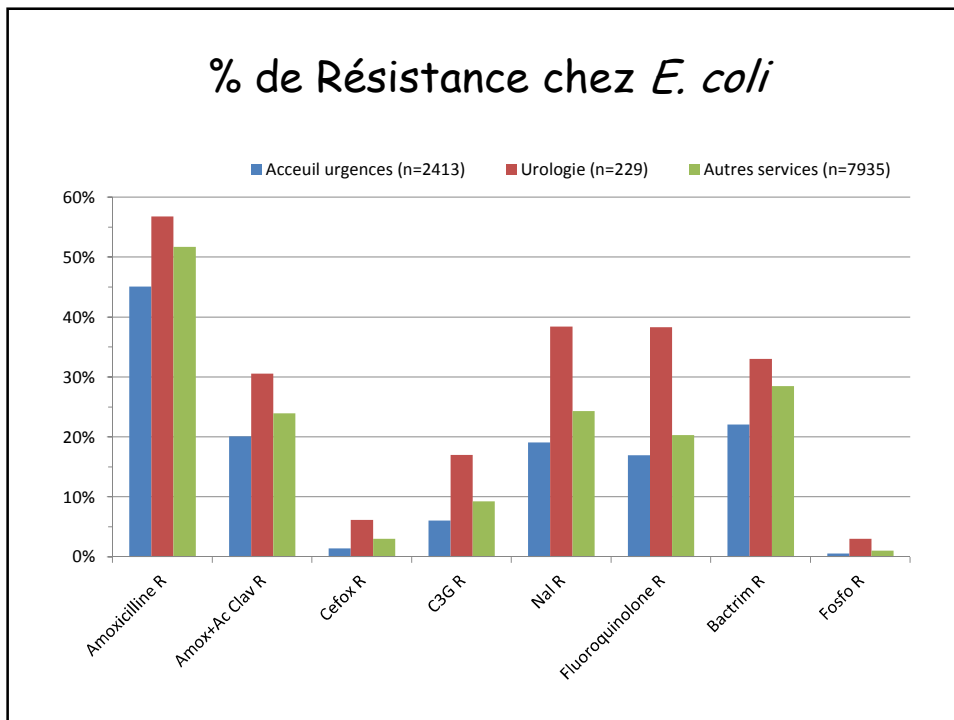
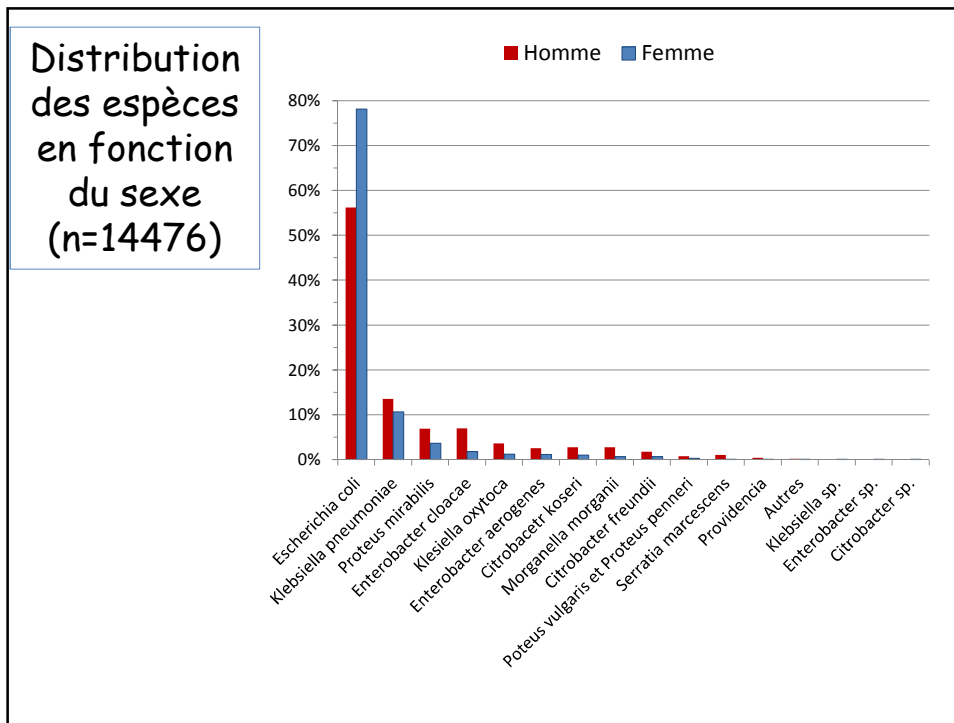
### Caractéristiques des patients (âge, sexe) ayant une entérobactérie



### Distribution par Espèces (%) d'entérobactéries (n=14476)

- Escherichia coli
- Proteus mirabilis
- Klebsiella oxytoca
- Citrobacter koseri
- Citrobacter freundii
- Serratia marcescens
- Autres
- Enterobacter sp.
- Klebsiella pneumoniae
- Enterobacter cloacae
- Enterobacter aerogenes
- Morganella morganii
- Poteus vulgaris et Proteus penneri
- Providencia
- Klebsiella sp.
- Citrobacter sp.





## Monaco (Sylvie Gabriel)

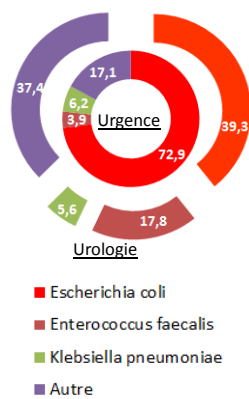
- 179 souches de E coli
  - Ac nalidixique : 143 S et 36 R (soit 19.9% de R)
  - ciprofloxacine : 159 S et 20R (soit 10.6% de R)
- Urologie : 27 souches E coli
  - Ac nalidixique : 22 S et 5 R (soit 18.5% de R)
  - ciprofloxacine : 24 S et 3R (soit 11.1% de R)

### pour les E. coli BLSE

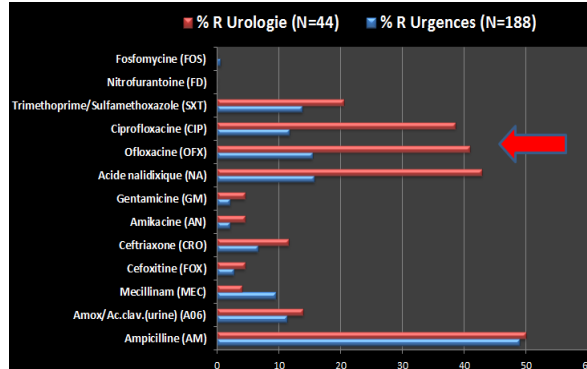
sur l'année 2015 : 935 souches isolées dont 66 BLSE ( 7.0%)  
 pour urologie sur 1 an : 134 E coli dont 18 BLSE : 13,4%

## Résistance de *E. coli* dans les urines d'un établissement de santé MCO privé : Urologie versus Urgences

Ecologie bactérienne du 01/07/2015 au 31/03/2016, méthodologie Onerba.



Niveau de résistance (R+) de *E. coli*:



Dr Laurence Prots Cerballance

Merci aux Dr Quintens, Benzaquen, Dalmas et Dominguez