



## **RésO-InfectiO-PACA-Est**

Clusters d'infection à VIH...

Existe-il des clusters de transmission dans la  
région PACA-EST?

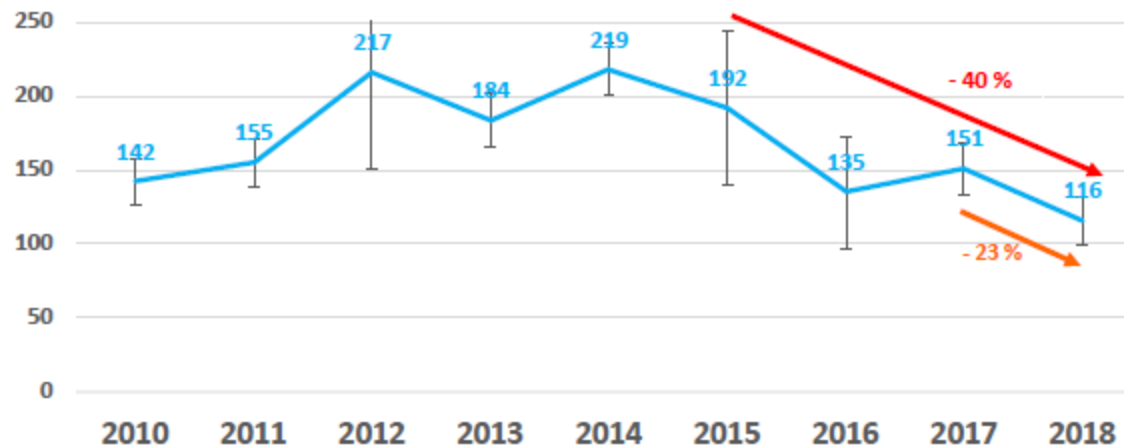
Anne De Monte

11/03/2021

# Découvertes de séropositivités VIH région PACA-EST



## DÉCOUVERTES DE SÉROPOSITIVITÉ VIH 2018 : DONNÉES REDRESSÉES



Source Santé publique France : e-DO - Données redressées

Dr Pascal Pugliese, COREVIH PACA Est, juin 2020

# Clusters dans les découvertes de séropositivités VIH région PACA-EST?

## ➤ Objectif:

- Evaluer la présence de clusters de transmission VIH chez les patients nouvellement dépistés dans la région Paca-Est
- Prévention ciblée

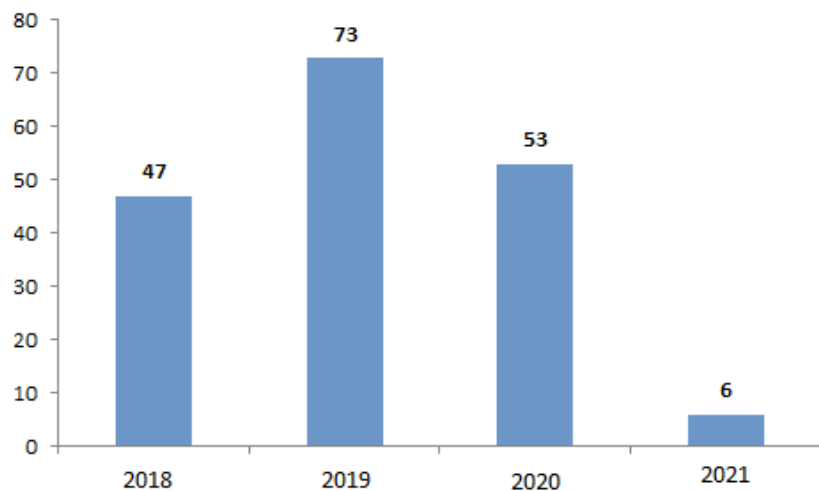
## ➤ Méthode

- Patients nouvellement dépistés 2018-2021 région Paca-Est (Nice, Antibes, Cannes, Grasse, Fréjus, Draguignan)
- Séquence de la retrotranscriptase amplifiable
- Etude phylogénétique (MegaX) puis recherche de clusters (Clusterpicker, support de branche 95% et distance génétique 4.5%, Figtree)

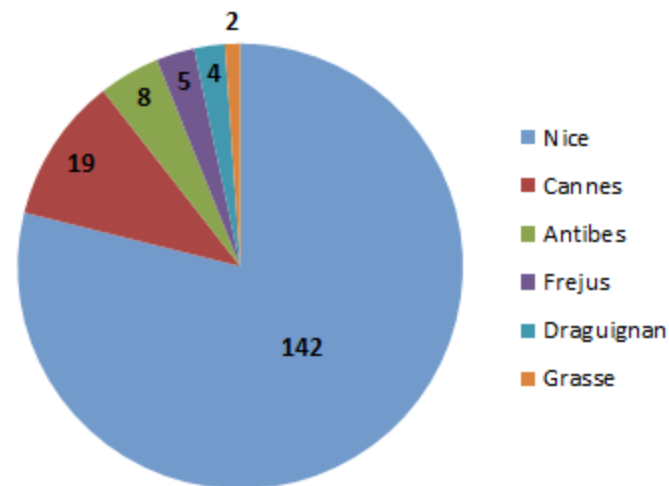
# Clusters dans les découvertes de séropositivité VIH région PACA-EST?

- Inclusion 179 patients 2018-2021

Nombre de patients inclus par année



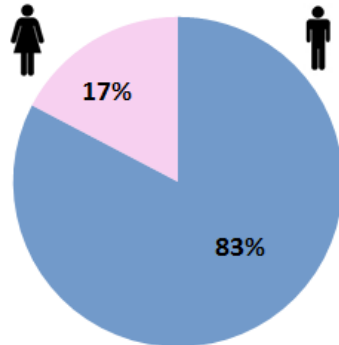
Nombre de patients inclus par centre



# Clusters dans les découvertes de séropositivité VIH région PACA-EST?

## • Caractéristiques de la population (n=179 patients)

### ➤ Sexe

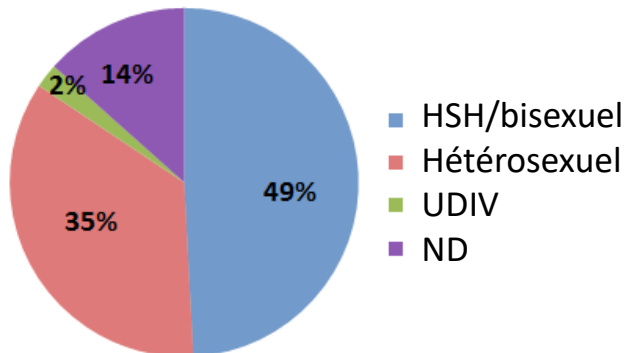


### ➤ Age

38 ans (IQR=29-49)



### ➤ Mode de transmission



### ➤ Naissance

France=51%

ND =6%

Amérique nord=1%

Haïti =1%

Amérique Sud=10%

Cap vert=2%



Italie =2%

Europe Est=4%

Russie =2%

Asie=4%

Nouvelle zélande=1%

Afrique du Nord=4%

Afrique ouest=11%

Afrique sud=1%

### ➤ CV VIH

- 880 000 copies/mL (IQR=17 500-680 000)
- 50% patients CV >100 000 copies/mL

### ➤ CD4 = 394 cells/mm<sup>3</sup> (IQR=221-556)

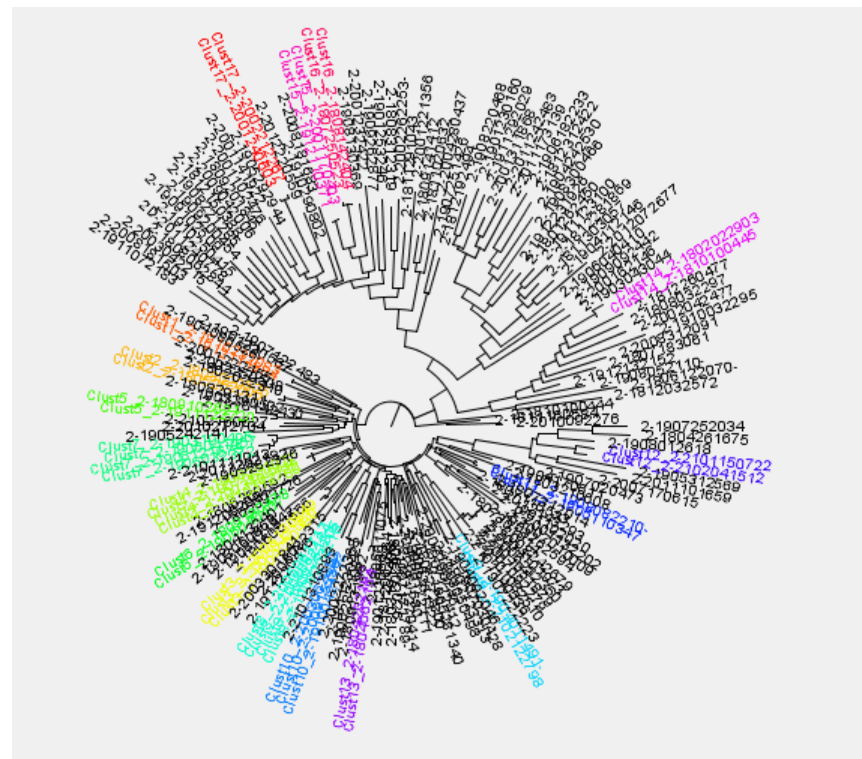
### ➤ Sous type

- B = 54%
- CRF02-AG = 18%
- Autres = 33%

### ➤ Primo-infection biologique ou infection récente <6mois (TIR) détectée chez 26 patients

# Clusters dans les découvertes de séropositivité VIH région PACA-EST?

- 17 clusters de 2 à 4 patients
  - 12 clusters de 2 patients
  - 2 clusters de 3 patients
  - 3 clusters de 4 patients
- 1 groupe de 6 patients proches phylogénétiquement en cours d'exploration...



# Clusters dans les découvertes de séropositivités VIH région PACA-EST?

## ➤ Conclusion

- Pas de « gros clusters » mis en évidence en région PACA 2018-2021
- Un groupe de 6 patients à explorer

## ➤ Point faible:

- exhaustivité des données...

## ➤ Aller plus loin

- Poursuite en 2021
- Y inclure les patients perdus de vue?
- Prévention ciblée?
  - En pratique: difficulté de remonter la filière de transmission
  - Ethique
- Notification des partenaires

## ➤ MERCI DE VOTRE ATTENTION, Merci David Chirio et Karl Stefic

